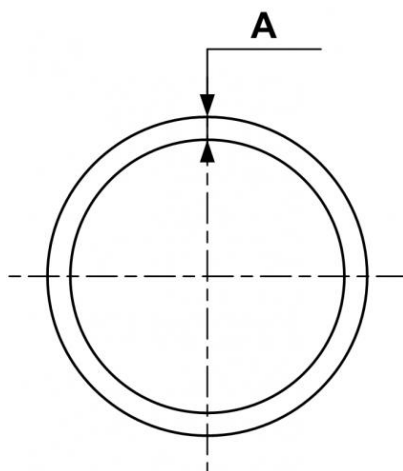


## PPS - Tubo alluminio grigio per vuoto



<u>Tubo Ø est. (mm)</u> 16	<u>Lung. (m)</u> 4	<u>Tecnologia</u> PPS Grip Concept	<u>Pressione di utilizzo</u> 0 a 16 bar
<u>Depressione</u> -0.98 bar (vuoto 98%)	<u>Temperatura</u> -20°C a +80°C	<u>Materiale</u> Tubo e raccordi: alluminio	<u>Vantaggio</u> Sistema in continua evoluzione
<u>Conforme alle normative</u> PED REACH			

Descrizione		
Riferimento	Tubo Ø est. (mm)	Lung. (m)
<b>PPS GTU1640</b>	16	4
<b>PPS GTU2055</b>	20	5,5
<b>PPS GTU2555</b>	25	5,5
<b>PPS GTU3255</b>	32	5,5
<b>PPS GTU4055</b>	40	5,5
<b>PPS GTU5055</b>	50	5,5
<b>PPS GTU6355</b>	63	5,5
<b>PPS GTU8055</b>	80	5,5
<b>PPS GTU10055</b>	100	5,5
<b>PPS GTU16055</b>	160	5,5



### Dimensions

Riferimento	A mm
<b>PPS GTU1640</b>	1.3
<b>PPS GTU2055</b>	1.3
<b>PPS GTU2555</b>	1.4
<b>PPS GTU3255</b>	1.5
<b>PPS GTU4055</b>	1.8
<b>PPS GTU5055</b>	2
<b>PPS GTU6355</b>	2
<b>PPS GTU8055</b>	2.4
<b>PPS GTU10055</b>	
<b>PPS GTU16055</b>	