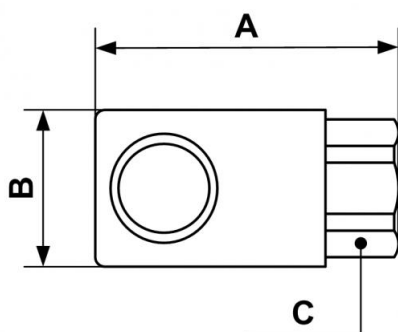


Raccordo filettato femmina cilindrico - INOX



<p>Filettatura femmina</p> <p>BSPP</p> <p>G 1/4</p>	<p>Tecnologia</p> <p>Sganciamento a pulsante</p>	<p>Pressione di utilizzazione</p> <p>0 a 12 bar</p>	<p>Portata al di sotto di 6 bar</p> <p>800 l/min ($\Delta P = 0,6$ bar)</p>
<p>Ø di passaggio</p> <p>6 mm</p>	<p>Temperatura</p> <p>-15°C a +70°C</p>	<p>Materiale</p> <p>Corpo composito Otturatore acciaio inox</p>	<p>Applicazioni</p> <p>Ambiente corrosivo</p>
<p>Vantaggio</p> <p>Antigraffio</p>			

Descrizione	
Riferimento	Filettatura femmina BSPP
PROXI 061101	G 1/4
PROXI 061102	G 3/8
PROXI 061103	G 1/2



Dimensions

Riferimento	A mm	B mm	C mm
PROXI 061101	54	28	23
PROXI 061102	62	28	23
PROXI 061103	65	28	25