



PREVOST PIPING SYSTEM



- | | | | | | | | | | | |
|---------|----|----|----|----|----|----|----|----|-----|-----|
| ∅
mm | 16 | 20 | 25 | 32 | 40 | 50 | 63 | 80 | 100 | 160 |
|---------|----|----|----|----|----|----|----|----|-----|-----|

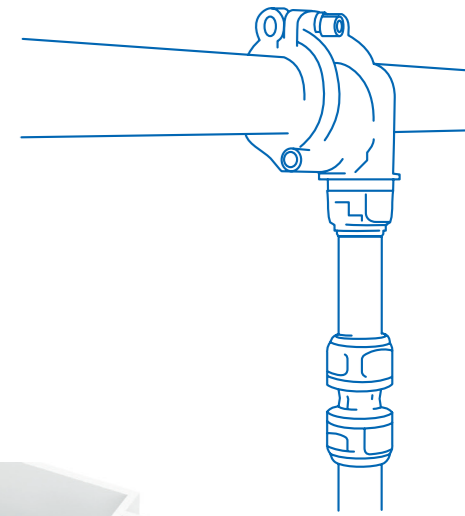
CONNECTED TO INNOVATION

Che cos'è una rete d'aria compressa?

Una rete d'aria compressa distribuisce l'energia prodotta dal compressore al punto di utilizzo.

La struttura delle reti PrevoSt è costituita da tubi 100% alluminio fissati ad almeno 2,5 m dal suolo, che rappresentano l'anello di distribuzione principale della rete. Da questo anello partono dei tubi di diametro inferiore detti "calate".

Le loro estremità si trovano a circa 1,2 m dal suolo. Questi tubi costituiscono i punti di distribuzione dell'aria compressa ai quali sono collegate diverse attrezzature (raccordi di sicurezza, filtri, tubi flessibili...).

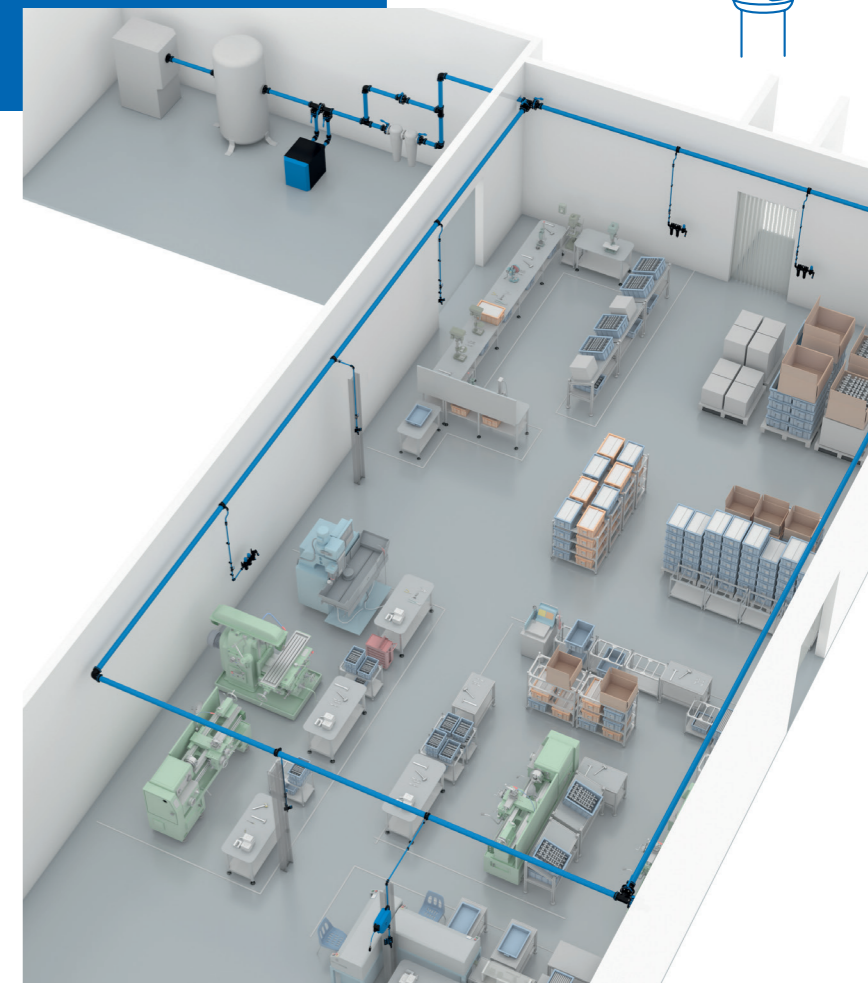


LA PROGETTAZIONE DI UNA RETE D'ARIA COMPRESSA

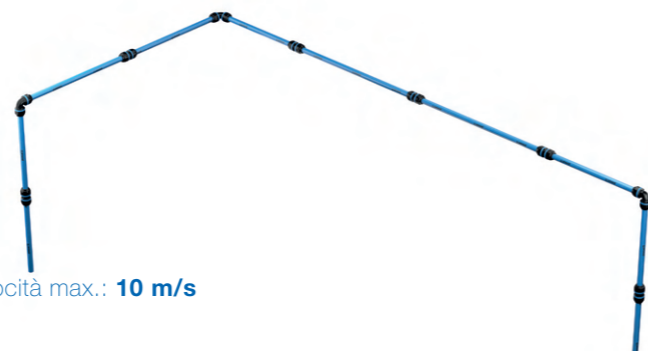
Per progettare una rete è necessario determinare il diametro del tubo, tenendo conto:

- della portata desiderata
- della lunghezza della tubazione principale.

La seguente tabella permette di definire il diametro del tubo per una pressione di esercizio di **8 bar** e una perdita di carico massima del 5%.



LA PROGETTAZIONE DI UNA RETE APERTA



Pressione: **8 bar** | Perdita di carico max. **5% (0,4 bar)** | Velocità max.: **10 m/s**

Compressore*					Lunghezza della tubazione principale									
Potenza		Portata			50 m	100 m	150 m	300 m	500 m	750 m	1 000 m	1 300 m	1 600 m	
kW	CV	Nm3/h	NI/min	Scfm	164 ft	328 ft	492 ft	984 ft	1640 ft	2460 ft	3280 ft	4265 ft	5249 ft	
2,2	3	22	367	13	16	16	20	20	25	25	25	25	32	
3	4	30	500	18	16	20	20	25	25	25	32	32	32	
4	5,5	40	667	24	20	20	25	25	32	32	32	32	32	
5,5	7,5	50	834	29	20	25	25	25	32	32	32	40	40	
7,5	10	70	1 167	41	20	25	25	32	32	40	40	40	40	
11	15	100	1 667	59	25	32	32	32	40	40	40	50	50	
15	20	150	2 500	88	32	32	32	40	50	50	50	50	63	
18	25	180	3 000	106	32	32	40	40	50	50	50	63	63	
22	30	220	3 667	129	40	40	40	50	50	50	63	63	63	
26	35	260	4 334	153	40	40	40	50	50	63	63	63	63	
30	40	300	5 000	176	40	40	50	50	63	63	63	63	80	
37	50	370	6 167	218	50	50	50	50	63	63	63	80	80	
45	60	450	7 500	265	50	50	50	63	63	80	80	80	80	
55	75	550	9 167	324	63	63	63	63	80	80	80	80	100	
75	100	750	12 500	441	63	63	63	80	80	80	100	100	100	
90	120	900	15 000	529	80	80	80	80	80	100	100	100	100	
110	150	1 100	18 334	647	80	80	80	80	100	100	100	100	160	
130	175	1 300	21 667	765	80	80	80	80	100	100	100	160	160	
160	215	1 600	26 667	941	100	100	100	100	100	160	160	160	160	
200	270	2 000	33 334	1 176	100	100	100	100	160	160	160	160	160	
250	340	2 500	41 667	1 471	160	160	160	160	160	160	160	160	160	
300	405	3 000	50 000	1 765	160	160	160	160	160	160	160	160	160	
350	475	3 500	58 334	2 059	160	160	160	160	160	160	160	160	160	
400	540	4 000	66 667	2 353	160	160	160	160	160	160	160	160	160	
450	600	4 500	75 000	2 647	160	160	160	160	160	160	160	160	160	
500	700	5 000	83 334	2 941	160	160	160	160	160	160	160	160	160	
600	810	6 000	100 000	3 529										
700	950	7 000	116 667	4 118										
800	1 080	8 000	133 334	4 706										

* I valori possono variare leggermente rispetto ai dati forniti dai produttori di compressori

DILATAZIONE DEI MATERIALI

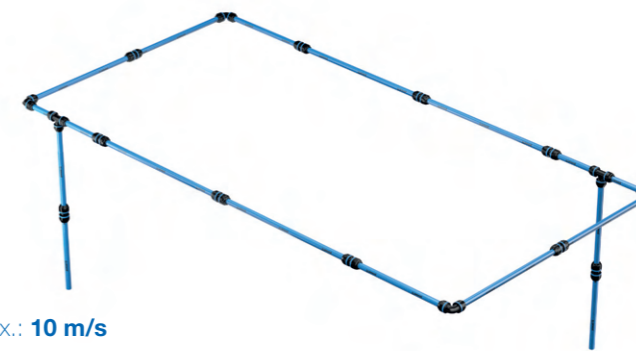


L'alluminio può subire fenomeni di dilatazione e contrazione dovuti a variazioni di temperatura. Per compensarli, si consiglia di applicare dei dispositivi di assorbimento lungo la rete.

- Per diametri piccoli, i tubi flessibili si adattano perfettamente a questo scopo.
- Per diametri maggiori, i kit di espansione garantiscono la massima efficienza.

Il tubo flessibile di espansione è richiesto in caso di linee rette di lunghezza pari o superiore a 50 metri. Può essere utilizzato anche per realizzare modifiche di direzione (angoli) o per evitare gli ostacoli presenti in officina (pilastri, travi, ecc.).

LA PROGETTAZIONE DI UNA RETE CHIUSA



Pressione: **8 bar** | Perdita di carico max. **5% (0,4 bar)** | Velocità max.: **10 m/s**

Compressore*					Lunghezza della tubazione principale									
Potenza		Portata			50 m	100 m	150 m	300 m	500 m	750 m	1 000 m	1 300 m	1 600 m	
kW	CV	Nm3/h	NI/min	Scfm	164 ft	328 ft	492 ft	984 ft	1640 ft	2460 ft	3280 ft	4265 ft	5249 ft	
2,2	3	22	367	13	16	16	16	16	20	20	20	20	25	
3	4	30	500	18	16	16	16	20	20	20	25	25	25	
4	5,5	40	667	24	16	16	20	20	25	25	25	25	32	
5,5	7,5	50	834	29	16	20	20	20	25	25	25	32	32	
7,5	10	70	1 167	41	20	20	20	25	25	32	32	32	32	
11	15	100	1 667	59	20	25	25	25	32	32	32	40	40	
15	20	150	2 500	88	25	25	32	32	32	40	40	40	40	
18	25	180	3 000	106	25	25	32	32	40	40	40	50	50	
22	30	220	3 667	129	25	32	32	40	40	40	50	50	50	
26	35	260	4 334	153	32	32	32	40	40	50	50	50	50	
30	40	300	5 000	176	32	32	40	40	50	50	50	50	63	
37	50	370	6 167	218	32	32	40	40	50	50	50	63	63	
45	60	450	7 500	265	40	40	40	50	50	63	63	63	63	
55	75	550	9 167	324	40	40	50	50	63	63	63	63	80	
75	100	750	12 500	441	50	50	50	63	63	63	80	80	80	
90	120	900	15 000	529	50	50	50	63	63	80	80	80	80	
110	150	1 100	18 334	647	63	63	63	63	80	80	80	80	100	
130	175	1 300	21 667	765	63	63	63	63	80	80	80	100	100	
160	215	1 600	26 667	941	63	63	63	80	80	80	100	100	100	
200	270	2 000	33 334	1 176	80	80	80	80	80	100	100	100	100	
250	340	2 500	41 667	1 471	80	80	80	80	100	100	100	160	160	
300	405	3 000	50 000	1 765	100	100	100	100	100	100	160	160	160	
350	475	3 500	58 334	2 059	100	100	100	100	100	160	160	160	160	
400	540	4 000	66 667	2 353	100	100	100	100	160	160	160	160	160	
450	600	4 500	75 000	2 647	160	160	160	160	160	160	160	160	160	
500	700	5 000	83 334	2 941	160	160	160	160	160	160	160	160	160	
600	810	6 000	100 000	3 529	160	160	160	160	160	160	160	160	160	
700	950	7 000	116 667	4 118	160	160	160	160	160	160	160	160	160	
800	1 080	8 000	133 334	4 706	160	160	160	160	160	160	160	160	160	

* I valori possono variare leggermente rispetto ai dati forniti dai produttori di compressori

COEFFICIENTE DI DILATAZIONE: 0,024 mm per METRO e per GRADO CELSIUS.



LA DILATAZIONE VIENE CALCOLATA COME SEGUE:

- C** = COEFFICIENTE DI DILATAZIONE (0,024 mm)
- L** = LUNGHEZZA DELLA LINEA RETTA (m)
- ΔT°** = DIFFERENZA TRA LA TEMPERATURA AMBIENTE MASSIMA E MINIMA IN °C.
- DL** = DILATAZIONE COMPLESSIVA (mm)

DOVE: **DL = C x L x ΔT°**

ESEMPIO:

Una linea di 20 metri con tubo di Ø 40 mm, installato a una temperatura ambiente di 15°C e soggetto a una temperatura massima di 40°C

→ con una differenza quindi di 25°C.

DL: 0,024 (mm) x 20 (m) x 25 (40°C - 15°C) = 12 mm

PREVOST PIPING SYSTEM

Il concetto 100% alluminio



La gamma di reti d'aria compressa **PREVOST PIPING SYSTEM** 100% alluminio comprende tubi e raccordi in alluminio, compatti, leggeri e resistenti.

Questi componenti si installano facilmente e rapidamente per una messa in pressione immediata.

La gamma **PREVOST PIPING SYSTEM** garantisce:

- aria sempre pulita e di qualità
- rete senza perdite
- portata ottimale
- range di pressione di esercizio: **da - 0,98 bar a + 16 bar**
- range di temperatura: **da - 20°C a + 80°C**

Le postazioni di lavoro godono di un'ottimale alimentazione, accessibilità ed ergonomia. L'installazione garantisce durata nel tempo e può essere facilmente ampliata.

I VANTAGGI DELLA GAMMA **PREVOST PIPING SYSTEM**



+ COMPATTEZZA E LEGGEREZZA

Raccordo **PPS** 100% alluminio di nuova concezione, **più compatto, leggero e resistente.**

+ MATERIALE TECNICO E MODERNO

La lega di alluminio utilizzata, associata a uno strato esterno realizzato con vernici elettrostatiche e a uno specifico trattamento interno, **protegge il tubo dall'ossidazione e dalla corrosione.**

+ 100% MODULARE

Il raccordo **PPS** consente di realizzare costruzioni modulari ed evolutive.

+ FACILE E RAPIDO DA MONTARE

Inserimento del tubo nel raccordo mediante semplice spinta, **poi serraggio del raccordo PPS.**

+ TENUTA ERMETICA E MINIME PERDITE DI CARICO

Il "**PPS Grip Concept**", assicura **un collegamento ottimale e una perfetta tenuta ermetica.** Le portate sono **ottimali** grazie a una superficie interna del tubo liscia, un basso coefficiente di attrito e un ampio diametro di passaggio. Le perdite di carico sono quindi ridotte.

+ COMPATIBILE CON GLI OLI PER COMPRESSORI

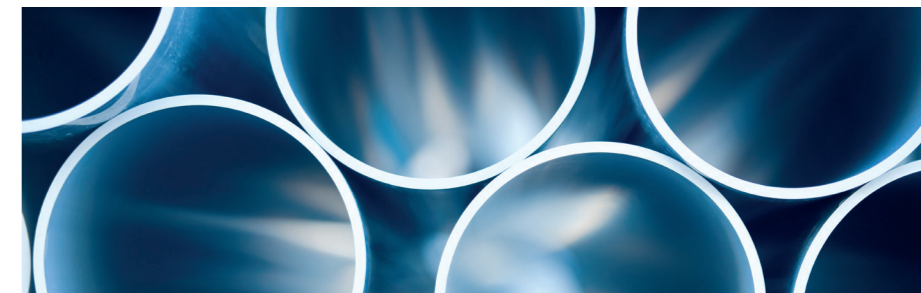
L'alluminio e le guarnizioni Viton sono compatibili con i lubrificanti dei compressori.

+ RESISTENZA AGLI URTI

L'alluminio garantisce ottime prestazioni in termini di resistenza:

- meccanica
- alla pressione
- agli urti

I VANTAGGI DELL'ALLUMINIO RISPETTO AGLI **ALTRI MATERIALI**



	Alluminio - PPS	Acciaio	Acciaio zincato	Acciaio inox
LEGGEREZZA	★ ★ ★	★	★	★
RAPIDITÀ DI ASSEMBLAGGIO	★ ★ ★	★	★	★ ★
POSSIBILITÀ DI VERNICIARE IL TUBO	★ ★ ★	★	★	★
MATERIALE SPECIFICO PER ARIA COMPRESSA	★ ★ ★	★	★	★
PROTEZIONE ANTICORROSIONE	★ ★ ★	★	★	★ ★ ★
PERDITE DI CARICO PER ATTRITO	★ ★ ★	★	★	★ ★
NESSUNA DISPERSIONE	★ ★ ★	★	★	★ ★
CERTIFICAZIONE ARIA PULITA	★ ★ ★	★	★	★ ★
PORTATA ELEVATA	★ ★ ★	★	★	★ ★

La gamma PREVOST PIPING SYSTEM

PREVOST PIPING SYSTEM
I TUBI 100% ALLUMINIO



- **INOSSIDABILE**
- **MINIME PERDITE DI CARICO**
grazie a una superficie interna liscia
- **RESISTENTE AGLI UV E AL CALORE**,
basso coefficiente di dilatazione
- **MARCATURA E COLORE ISO** tutti i diametri sono disponibili nei colori **RAL 5012 (blu)** e **RAL 7001 (grigio)**. I diametri 20, 25 e 50 mm sono anche disponibili nel colore **RAL 6029 (verde)**.
- **NESSUN RISCHIO DI INCENDIO**, non richiede alcuna certificazione specifica
- **ATTREZZATURA SEMPLICE** facile da tagliare e da smussare, per un'implementazione e una manutenzione estremamente semplici
- **MOLTO LEGGERO**
- **ECONOMICO**

LE NOSTRE CERTIFICAZIONI PER CAMPO DI APPLICAZIONE

Organizzazione industriale



* Valido solo per i prodotti fabbricati in Italia



Attrezzature a pressione



Sicurezza e protezione



Purezza dei fluidi



Ambiente



LE CARATTERISTICHE TECNICHE DEL TUBO PPS

Materiale:

Alluminio estruso.
Lega EN AW 6063 T6 UNI-EN 573-3

Trattamento:

Trattamento interno - esterno
(conforme alla normativa RoHS)

Rivestimento:

Vernice elettrostatica

Qualità dell'estrusione:

Calibrata senza saldatura

Fluidi compatibili:

Aria compressa, vuoto, gas neutri

Lunghezza dei tubi:

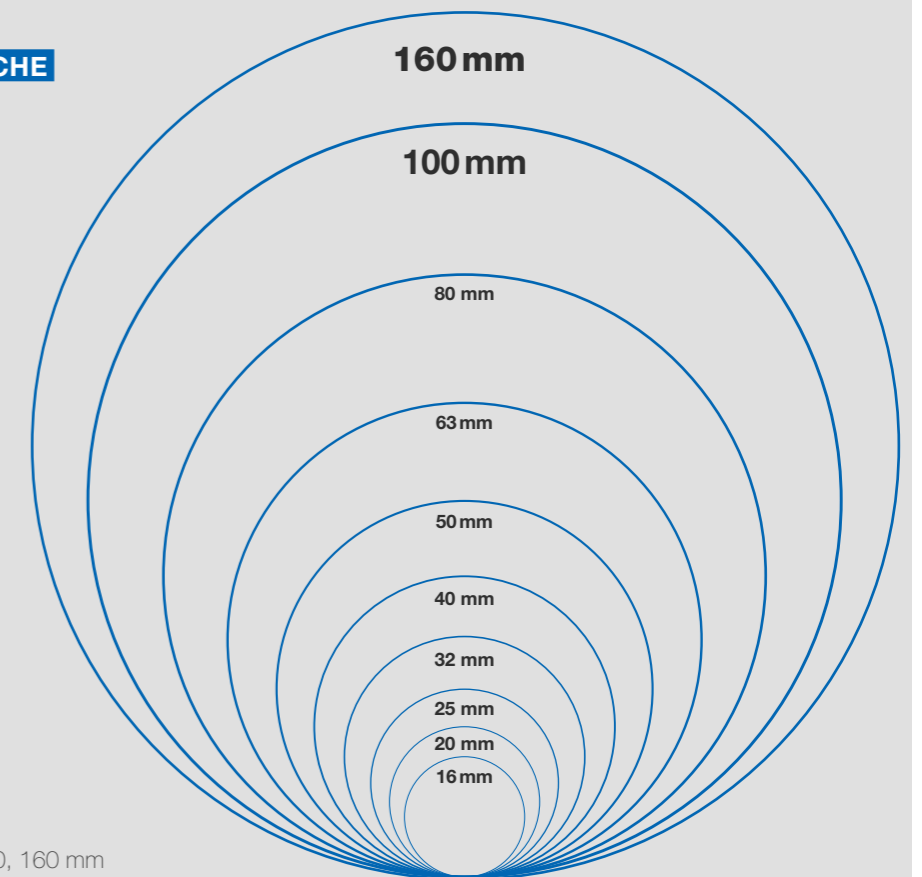
3 o 5,5 metri

Densità:

2,7 kg/dm³

Diametro esterno del tubo:

Ø 16, 20, 25, 32, 40, 50, 63, 80, 100, 160 mm



CONSULTATE LA
NOSTRA DOCUMENTAZIONE

PREVOST PIPING SYSTEM

raccordi 100% alluminio

Prevost progetta e fabbrica raccordi compatti ed efficienti.



IDENTIFICAZIONE

Logo inciso su ogni raccordo



PRESSIONE

Pressione massima di esercizio (bar/psi)



TACCA

per un corretto posizionamento del tubo nel raccordo



Indicazione della **data di fabbricazione**

DIAMETRO

Diametro esterno del tubo (mm/in)

LE CARATTERISTICHE TECNICHE DEI RACCORDI

Corpo e dado:

100% alluminio EN AB 46100

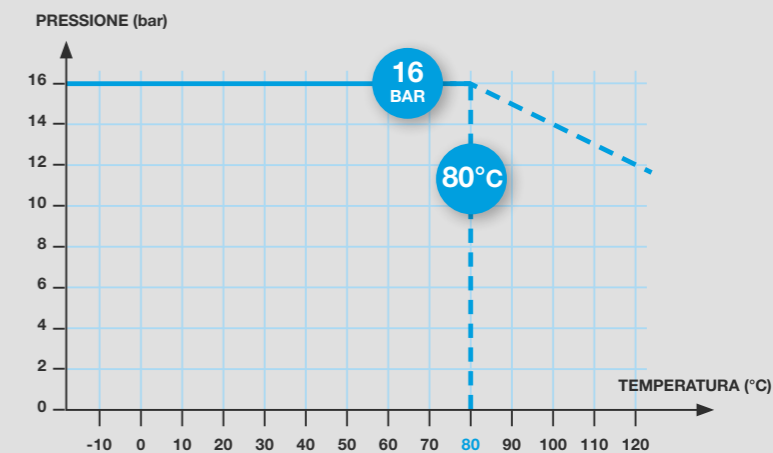
PPS Grip Concept:

fissaggio con dentellatura

Preso di derivazione

consente di gestire la condensa

CURVA PRESSIONE / TEMPERATURA

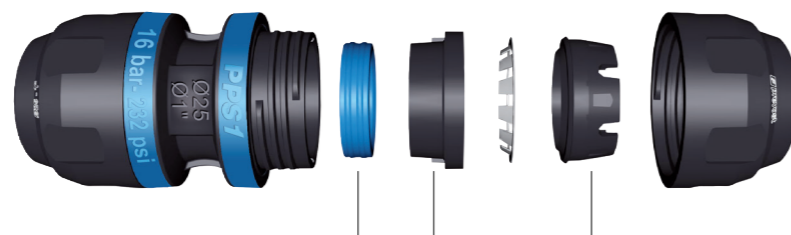


IL PPS GRIP CONCEPT

La tenuta del tubo nel raccordo è garantita da un anello in acciaio inox i cui denti penetrano nell'alluminio.

Si tratta del sistema **PPS Grip Concept**.

La tenuta ermetica è ottenuta mediante una guarnizione profilata e lubrificata, con design e caratteristiche ottimizzate per garantire risultati ottimali anche nelle condizioni più severe.



CONNESSIONE SENZA PERDITE

DOPO L'ASSEMBLAGGIO, LE **PARTI INTERNE** RESTANO ANCORATE AL CORPO DEL RACCORDO



Diametri disponibili

Ø mm	16	20	25	32	40	50	63	80	100	160
------	----	----	----	----	----	----	----	----	-----	-----

LE DIVERSE CONFIGURAZIONI DEI RACCORDI

RACCORDI DIRITTI

Ø da 16 a 80 mm



Manicotto



Riduzione



Tappo



Raccordo diritto filettato maschio



Raccordo diritto filettato femmina



Kit di espansione



Manicotto scorrevole

Ø 100-160 mm



Manicotto



Riduzione



Tappo



Raccordo diritto filettato femmina



Manicotto scorrevole



Manicotto 160

GOMITI

Ø da 16 a 80 mm



Gomito 90°



Gomito 90° filettato maschio



Gomito 45°

Ø 100-160 mm



Gomito 90°



T

Ø da 16 a 80 mm



T pari



T ridotto



T filettato femmina

Ø 100-160 mm



T pari



T filettato femmina

RACCORDI A CROCE

Ø da 16 a 40 mm



Connettore a croce

Ø 50 à 160 mm



Connettore a croce

LA PRESA DI DERIVAZIONE

La presa di derivazione consente di realizzare delle calate per alimentare le postazioni di lavoro. Svolge lo stesso ruolo del "collo d'oca" e permette di limitare la presenza di condensa nella calata della rete.

È molto compatta, e dotata di un sistema anti-rotazione e di un semiguscio rimovibile.

La foratura è possibile senza rimozione. Le prese di derivazione consentono di veicolare l'aria secca verso le postazioni di lavoro prelevando l'aria dalla parte laterale della tubazione. L'acqua che rimane nella parte inferiore della tubazione principale viene evacuata verso un punto di scarico intermedio tramite uno scarico.

PRESE DI DERIVAZIONE A GOMITO

Ø da 25 a 80 mm

Ø 100 mm



PRESE DI DERIVAZIONE FILETTATE FEMMINA A GOMITO DIRITTE

Ø da 25 a 80 mm

Ø da 25 a 160 mm



PRESE DI DERIVAZIONE PER FORATURA TUBO IN PRESSIONE

Ø 25 à 100 mm



1"



1/2"



LE VALVOLE

Ø da 16 a 50 mm



Tubo/tubo



Filettata femmina/tubo



Filettata maschio/tubo

Ø 63-80 mm



Tubo/tubo
Corpo in alluminio

Concetto di Collegamento Compatto - **CC Concept**

Il **CC Concept** è la soluzione per

- Collegare direttamente due raccordi
- Ottimizzare lo spazio
- Creare installazioni specifiche e adatte alle sale "compressori"

METODI DI CONNESSIONE SEMPLICE E RAPIDA

1 CONNESSIONE CON FLANGIA



2 CONNESSIONE CON FASCETTA



3 VALVOLA DI CONNESSIONE



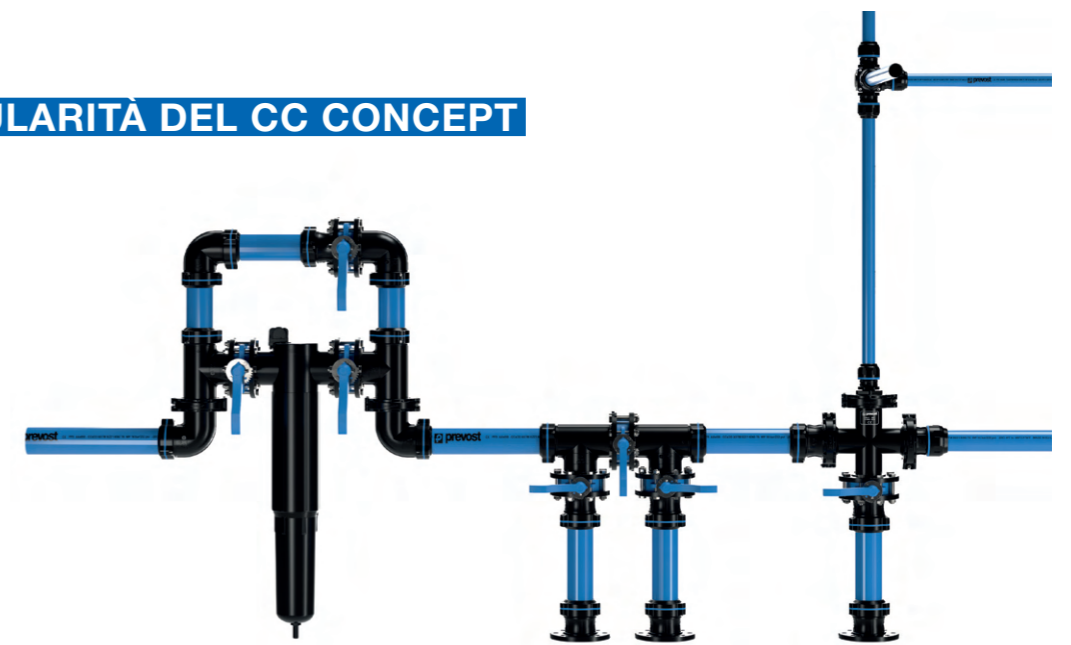
CARATTERISTICHE E VANTAGGI

- Flangia universale ANSI/ASME
- Ideale per collegare una rete a un compressore, un essiccatore o una rete esistente grazie alla presa ANSI standard

- Permette di collegare rapidamente 2 raccordi utilizzando una fascetta senza tagliare il tubo o installare una flangia

- Pensata per facilitare l'installazione ed evitare gli errori di montaggio

LA MODULARITÀ DEL CC CONCEPT



RACCORDI DI CONNESSIONE COMPATTA - **CC CONCEPT**

MANICOTTI



Manicotto connettore
due diversi diametri



Manicotto connettore

GOMITI



Gomito pari 90°
connect



Gomito 45°

T



T 1 connettore
2 diversi diametri



T 2 connettori



T 3 connettori

RACCORDO A CROCE



Croce 4 connettori

PARTI DI CONNESSIONE



Fascetta



Flangia

VALVOLE IN ALLUMINIO

Ø 63-80-100 mm



Valvola 1 connettore



Valvola 2 connettori

ACCESSORI



Corpo filettato
femmina



Tappo



Guarnizione O-ring



Corpo filettato
maschio



Valvola Ø 160



Bulloni/dadi

Sicurezza e risparmio energetico

VALVOLA PNEUMATICA DI SICUREZZA COMANDATA A DISTANZA



- **Compatta, leggera e di minimo ingombro**
- **Facile da aprire e da chiudere, anche nei punti più alti**
- **Facile montaggio**
- **100% alluminio**
- **100% pneumatica**
- **Disponibile in Ø 40-50-63-80-100 mm**



Qualsiasi intervento di installazione, sostituzione, riparazione o ristrutturazione eseguito su una macchina deve prevedere l'adozione di un dispositivo di isolamento dell'energia.

La valvola assicura un facile isolamento energetico di alcune aree per ottimizzare le prestazioni ed evitare costi aggiuntivi.

Inoltre, aiuta a controllare con estrema precisione tutte le fasi del processo di fabbricazione. È necessario prevedere almeno una valvola per ogni impianto.



Pulsante Interruttore a chiave



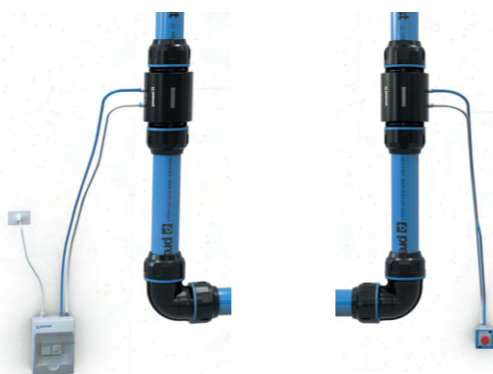
Modulo di comando programmabile

IL COMANDO A DISTANZA DELLA VALVOLA

Esistono diverse opzioni di comando della valvola:

- **PULSANTE**
Pulsante d'emergenza, per un arresto immediato
- **INTERRUTTORE A CHIAVE**
Permette di limitare l'accesso al comando della valvola
- **MODULO DI COMANDO PROGRAMMABILE** della valvola

La valvola elettrocomandata facilita la gestione della rete d'aria compressa consentendo di programmare le date e le fasce orarie di apertura e chiusura della valvola. È quindi possibile fermare automaticamente l'impianto durante le ore di riposo in modo da eliminare le perdite di energia causate dai cali di pressione che si possono verificare nell'impianto quando non è operativo.



Le regole per l'installazione della rete d'aria compressa

La **sala** compressori deve essere:

- **ampia**
- **con una buona ventilazione**
- **con un buon isolamento**
- **separata dal resto dell'officina**

I macchinari devono essere **collegati** alla rete PPS tramite **tubi flessibili** per evitare rischi dovuti alla vibrazione e per rendere più agevoli gli interventi di manutenzione (cod. LEF e LEM).

È importante **installare dei bypass:**

- **tra ogni macchina**
- **tra i serbatoi**
- **tra i diversi filtri**

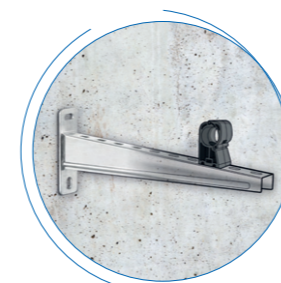
La **rete** principale deve essere preferibilmente **ad anello**. Per motivi di sicurezza, si raccomanda di installare le tubazioni principali (tubazioni primarie) a un'altezza minima di **2,50 m** dal suolo.

Il diametro della tubazione principale deve essere **abbastanza ampio** per evitare **perdite di carico** e **per consentire successivi ampliamenti**.

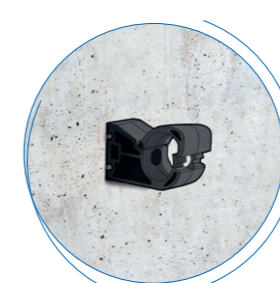
La tubazione principale:

- è installata con una **pendenza dell'1%** per consentire ai liquidi di condensa di raggiungere i punti più bassi del sistema (rubinetti di scarico).
- è fissata con un **numero di supporti scorrevoli sufficiente** a mantenerli nella posizione corretta e consentire la dilatazione/contrazione del tubo (cod. PPS CI).

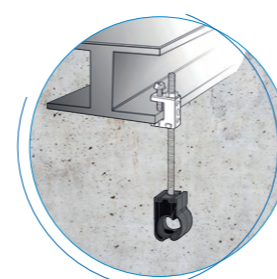
La **condensa residua** è **evacuata** dalla linea principale **mediante delle calate dirette** con derivazione dalla parte bassa del tubo ed **equipaggiate** di un sistema di scarico automatico.



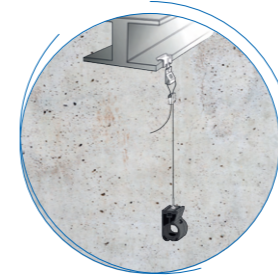
TUBO DISTANZIATO DAL MURO



TUBO LUNGO IL MURO



TUBO SOSPESO



TUBO SOSPESO A UN CAVO



FISSAGGIO SU TRAVE IPN/HEA CON PIASTRE

FISSAGGIO DELLA RETE

I modi di fissaggio della rete (a muro o a soffitto) vanno scelti in base alla configurazione dell'officina.

Il montaggio dei tubi che compongono l'impianto va realizzato in modo da ottenere un **allineamento perfetto e una buona solidità**.

È quindi importante **rispettare le distanze per il montaggio del tubo** tra due morsetti di fissaggio: lo spazio da rispettare è **di 3 metri massimo**.

Attrezzatura della rete

PREVOST PIPING SYSTEM

DISTRIBUZIONE ERGONOMICA E OTTIMIZZATA DELL'ENERGIA

Prevost propone diverse soluzioni per attrezzare le reti d'aria compressa e alimentare gli utensili pneumatici e i materiali che compongono la vostra rete.

■ BLOCCHETTO DI CONNESSIONE DI SICUREZZA

Posizionata su una calata, l'applique a muro in alluminio, singola o multipla, garantisce un collegamento sicuro e rapido delle vostre apparecchiature

Ingresso aria: G 1/2 o G 3/4

Versioni multi profilo

Materiale: Lega di alluminio

Robusto fissaggio a parete in 4 punti

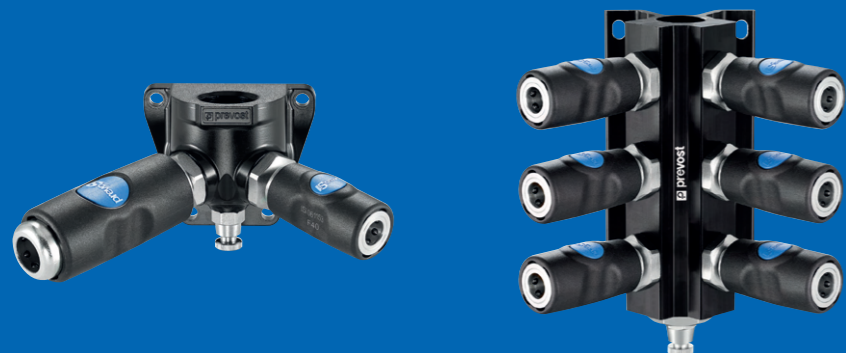
Dotata di uno scarico manuale

Uscita dell'aria: 1/2/4/6/8/10 raccordi di sicurezza automatici

Le uscite dotate di raccordi anti colpo di frusta, conformi alla normativa ISO 4414, garantiscono la protezione dell'utilizzatore

Il corpo orientabile consente di regolare la posizione del pulsante

Connessione e stacco facili e rapidi



■ AVVOLGITUBO

Gli avvolgitubo automatici sono attrezzature essenziali per un'officina efficiente.

Offrono **risparmi di tempo, maggiore sicurezza e comfort** quando si utilizzano tubi flessibili di distribuzione.

Tutti gli avvolgitubo automatici sono conformi alla Direttiva Macchine 2006/42/CE.

Inoltre, rispondono alle seguenti normative:

- **EN ISO 12100:** 2010-11-01 "Sicurezza del macchinario - Principi generali di progettazione - Valutazione del rischio e riduzione del rischio"
- **EN 13857:** 2008 "Sicurezza del macchinario: distanze di sicurezza per impedire il raggiungimento di zone pericolose con gli arti superiori e inferiori"

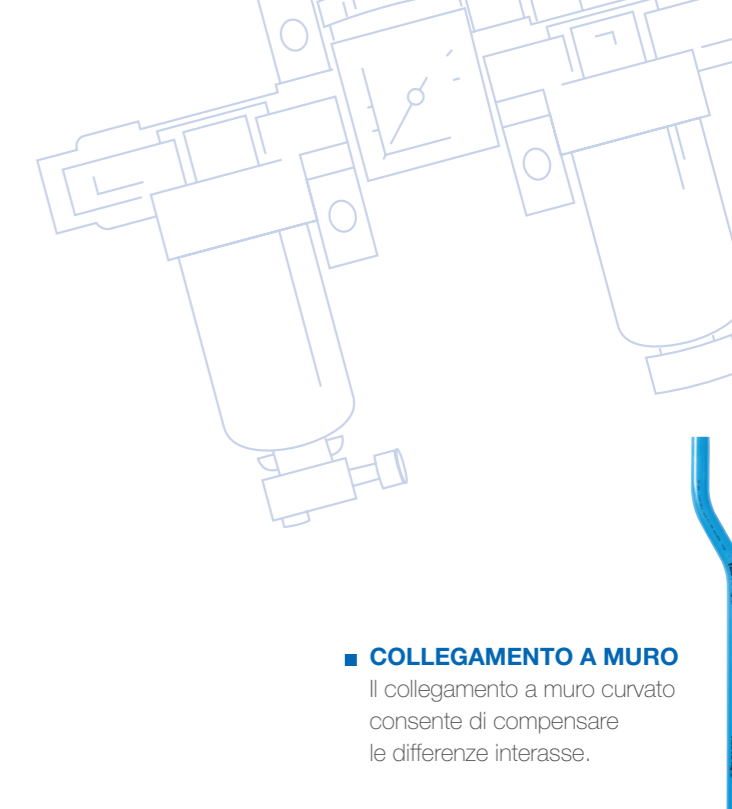


■ UNITÀ DI TRATTAMENTO DELL'ARIA

Preservano gli utensili e i dispositivi pneumatici purificando l'aria compressa.

Si consigliano tre livelli di trattamento:

- **Separatore ciclonico:** per eliminare in modo efficace le principali particelle solide e le particelle di acqua contenute nell'aria compressa [cod. SPC]
- **Filtrazione standard 25 µm:** elimina i contaminanti contenuti nell'aria compressa (particelle, acqua in fase liquida, ecc...). I contaminanti vengono evacuati dallo scarico a fondo vaschetta [cod. ALTO]
- **Filtrazione submicronica, per una qualità ottimale:** per eliminare i contaminanti residui, quali particelle solide, particelle liquide e oleose, contenuti nell'aria compressa, con un'efficacia superiore al 99,99%. Questi filtri garantiscono un'aria di elevata qualità [cod. MICRO AIR]



■ COLLEGAMENTO A MURO

Il collegamento a muro curvato consente di compensare le differenze interasse.

■ PIASTRE DI FISSAGGIO SU TRAVI IPN/HEA PER ACCESSORI DI RETE

La soluzione ideale **per un'organizzazione ergonomica e sicura** delle postazioni di lavoro.

Le piastre in metallo, unite a sistemi di ancoraggio adatti alle travi IPN/HEA, permettono di **fissare rapidamente** le attrezzature:

- **In totale sicurezza**
- **Senza fori**
- **Senza saldature**
- **In conformità alle prescrizioni di legge.**



PPS SQ

Prevost, specialista dell'aria compressa, propone da oggi una soluzione completa dalla sala compressori alla postazione di lavoro

Il **PPS SQ** consente di **distribuire l'energia dell'aria compressa direttamente sulla postazione di lavoro** con un design ergonomico, compatto ed estetico.



PROFILI RETTANGOLARI PER IL VOSTRO POSTO DI LAVORO

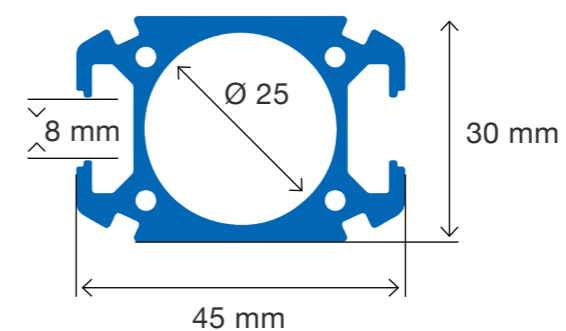
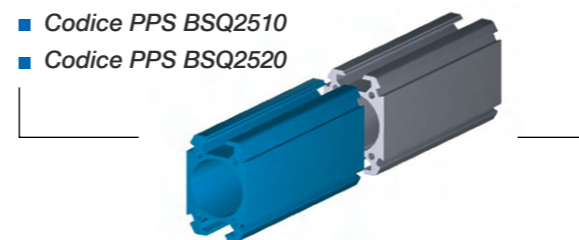
Colore : **blu o grigio**

Dimensioni : **1 m o 2 m**

Dimensioni sezione rettangolare : **30 x 45 mm**

Diametro interno : **Ø 25 mm**

- Codice PPS BSQ2510
- Codice PPS BSQ2520
- Codice PPS GSQ2510
- Codice PPS GSQ2520

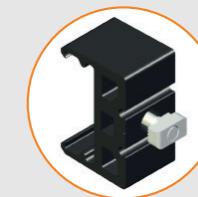


Il design della sezione del profilo **PPS SQ** include una scanalatura che consente l'utilizzo di accessori (dadi, ecc.) **compatibili con i profili più comuni sul mercato.**

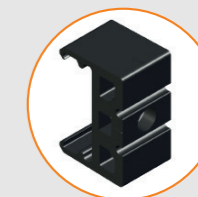
È il complemento essenziale delle reti d'aria **PREVOST PIPING SYSTEM** e viene installato alla base dei pluviali della rete attuale per garantire che l'aria compressa venga erogata al punto di utilizzo finale:

- Postazioni di lavoro individuali
- Linee di macchine automatiche

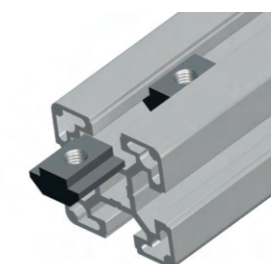
ACCESSORI



- **Collare di fissaggio**
Codice PPS SQCI25HN8



- **Collare di fissaggio**
Codice PPS SQCI25



* Valable uniquement pour les produits fabriqués en Italie

UNA GAMMA COMPLETA DI ACCESSORI PER CREARE IL VOSTRO AMBIENTE IDEALE

ELEMENTI DI RACCORDO PER IL COLLEGAMENTO DI 2 BARRE PROFILATE IN PPS SQ

- Raccordi di unione
- Piastre di collegamento
- Raccordi di connessione

+ AVANTAGI

- 100% alluminio
- Postazioni di lavoro ergonomiche
- Risparmio di spazio
- Modularità
- Qualità e sicurezza
- Impermeabilità garantita
- Comfort per l'utente

CARATTERISTICHE

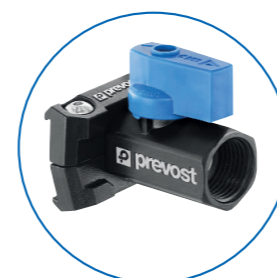
- Pressione : -0,98 bar a +16 bar
- Temperatura : da -20 °C a +80 °C

ACCESSORI

- Moschettone scorrevole
Codice PPS SQSH8



- Presa di derivazione con valvole
Codice PPS SQBFV



- Presa di derivazione filettata
Codice PPS SQ09C2512



- Raccordo di collegamento trasversale
Codice PPS1 CR27



- Raccordo di connessione
Codice PPS SQFRL2512



- Raccordo di connessione
Codice PPS JN2527



- Raccordo di unione
Codice PPS SQUN25



- Presa di derivazione
Codice PPS SQBFT



GLI ACCESSORI DI MONTAGGIO DELLE RETI PPS

 <p>PPS</p> <p>CHIAVI DI SERRAGGIO</p>	 <p>PPS</p> <p>CHIAVE REGOLABILE NEUTRA</p>	 <p>PPS PPS SQ</p> <p>CHIAVE DINAMOMETRICA</p>	
 <p>PPS PPS SQ</p> <p>BUSSOLA ESAGONALE</p>	 <p>PPS PPS SQ</p> <p>UTENSILE PER FORATURA TUBO IN PRESSIONE</p>	 <p>PPS</p> <p>FRESA A TAZZA PER FORATURA TUBI</p>	
 <p>PPS</p> <p>UTENSILI PER SMUSSATURA E SBAVATURA MANUALE</p>	 <p>PPS</p> <p>UTENSILI PER SMUSSATURA CON TRAPANO</p>	 <p>PPS</p> <p>Ø 63-160 UTENSILE D'INSERIMENTO TUBO NEL RACCORDO PPS</p>	
 <p>PPS PPS SQ</p> <p>GEL PER ASSEMBLAGGIO</p>	 <p>PPS</p> <p>TAGLIATUBO</p>	 <p>PPS</p> <p>Ø 16-32 Ø 40-100 FERMATUBO</p>	
 <p>PPS</p> <p>DISTANZIALE PER FERMATUBO</p>	 <p>PPS</p> <p>Ø 16-50 Ø 63-80 Ø 100-160 STAFFE DI FISSAGGIO PER VALVOLE</p>	 <p>PPS</p> <p>COFANETTO UTENSILI PER PREPARAZIONE TUBI</p>	
 <p>PPS</p> <p>VALIGETTE CHIAVI DI SERRAGGIO</p>	 <p>PPS</p> <p>VALIGETTE UTENSILI PER SMUSSATURA</p>	 <p>PPS</p> <p>VALIGETTE UTENSILI PER FORATURA</p>	
 <p>DADO A MARTELLO</p>	 <p>PPS SQ</p> <p>UTENSILE DI SMUSSATURA INTERNA</p>	 <p>PPS</p> <p>FERMATUBO</p>	 <p>MOSCHETTONE SCORREVOLE</p>

COME MONTARE UNA RETE D'ARIA COMPRESSA



VISUALIZZATE I NOSTRI VIDEO



1 TAGLIARE

Il taglio del tubo deve essere perpendicolare all'asse del tubo.
[cod. PPS CTU]



2 SMUSSARE

Smussare l'esterno del tubo per facilitare l'inserimento ed evitare di danneggiare la guarnizione. Uno smusso interno permette di eliminare gli eventuali residui di taglio.
[cod. PPS CH]



3 MARCARE

Tracciare un segno sul tubo per verificare la posizione del tubo nel raccordo prima del serraggio (utilizzare la tacca sul raccordo o sulla chiave di serraggio).



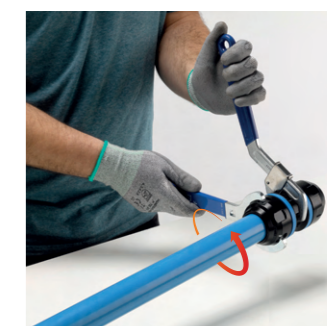
4 LUBRIFICARE

Si raccomanda di utilizzare il gel di montaggio per facilitare l'inserimento del tubo nel raccordo.
[cod. PPS AL]



5 ASSEMBLARE

Svitare il dado di qualche giro, quindi inserire il tubo facendolo ruotare leggermente per raggiungere la corretta profondità di inserimento nel raccordo.



6 SERRARE

Serrare il dado a mano, quindi bloccarlo in posizione con l'apposita chiave.
[cod. PPS CLE]

| servizi Prevost



Comprendere esattamente le proprie esigenze in materia di aria compressa è spesso difficile. Ecco perché **Prevost** vi propone una serie di servizi complementari.

Per i progetti più complessi d'installazione o adattamento della rete d'aria compressa, il nostro polo **interno "Progettazione di reti"** è pronto ad accompagnarvi e a consigliarvi lungo l'intero processo.

I nostri team vi aiuteranno per le descrizioni tecniche e il dimensionamento della struttura e completeranno la vostra esperienza con piani dettagliati e un preventivo gratuito. Potranno inoltre essere al vostro fianco durante l'avvio del cantiere d'installazione.

Per gli impianti più semplici, mettiamo a vostra disposizione una **piattaforma per la progettazione 3D** dei piani di reti d'aria compressa **online** che vi consentirà di elaborare e visualizzare il vostro progetto.

Prevost dispone anche di un servizio **"formazione"** per aiutarvi a consolidare le vostre conoscenze sull'energia pneumatica.

Per visualizzare i nostri video **PREVOST PIPING SYSTEM** inquadrare il seguente codice QR:



Prevost SAS

15, rue du Pré Faucon - C.S. 90208 - Annecy-le-Vieux
74940 Annecy - Francia
Tel. +33 (0)4 50 64 04 45
sales@prevost.eu - www.raccordiprevost.it



PPS DOC22IT 

